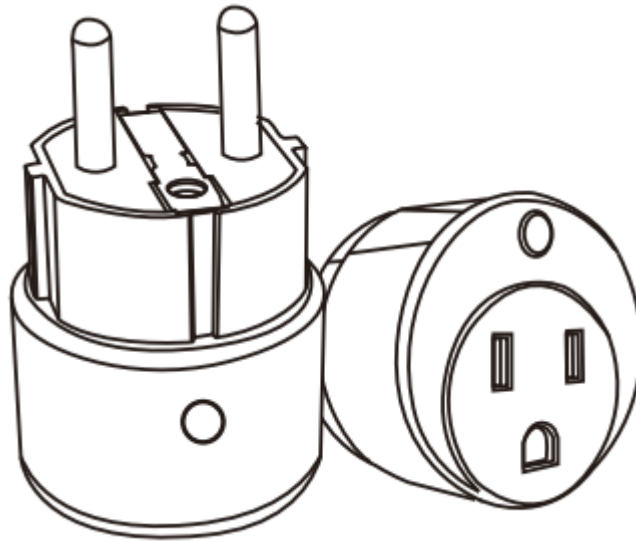


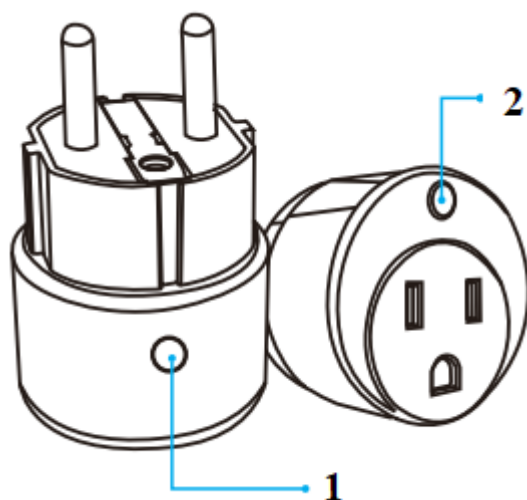
# COOLSEER



**SK01WE**

**ΕΓΧΕΙΡΙΔΙΟ ΧΡΗΣΗΣ**

## Απεικόνιση των μερών του προϊόντος



1. Πλήκτρο
2. Φωτεινή ένδειξη

## Δυνατότητες του προϊόντος

- Μπορεί να ενεργοποιεί/απενεργοποιεί συνδεδεμένες συσκευές με ένα πάτημα πλήκτρου
- Μπορείτε να το ελέγχετε με τηλεχειρισμό
- Μπορείτε να προγραμματίσετε την ενεργοποίηση/απενεργοποίηση συνδεδεμένων συσκευών.
- Μπορείτε να προγραμματίσετε πολλαπλές αντιστροφές μετρήσεις.

## Τεχνικά χαρακτηριστικά

- Τάση λειτουργίας: 110-230V, 50-60Hz, 10A
- Wi-Fi: 2.4 GHz, IEEE 802.11 b, g, n
- Εμβέλεια ασύρματου δικτύου: Έως 45 μέτρα
- Θερμοκρασία λειτουργίας: 0°C - 40°C
- Υγρασία λειτουργίας: 20% - 85%
- Θερμοκρασία αποθήκευσης: 0°C - 60°C
- Υγρασία αποθήκευσης: 0% - 90%
- Διαστάσεις: 66 x 43 x 43

- Υποστήριξη φωνητικού βοηθού:



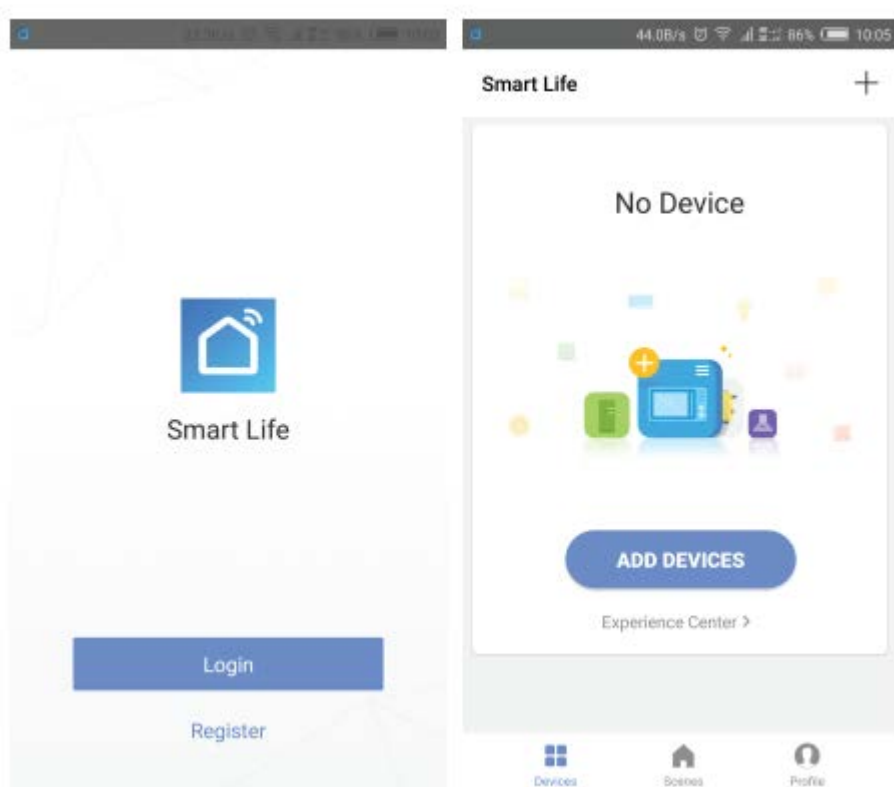
Amazon alexa Google Assistant IFTTT

## Λήψη εφαρμογής

Από την φορητή σας συσκευή (Smartphone / tablet) πραγματοποιήστε αναζήτηση της εφαρμογής Smart Life από το Google Play/ App Store.

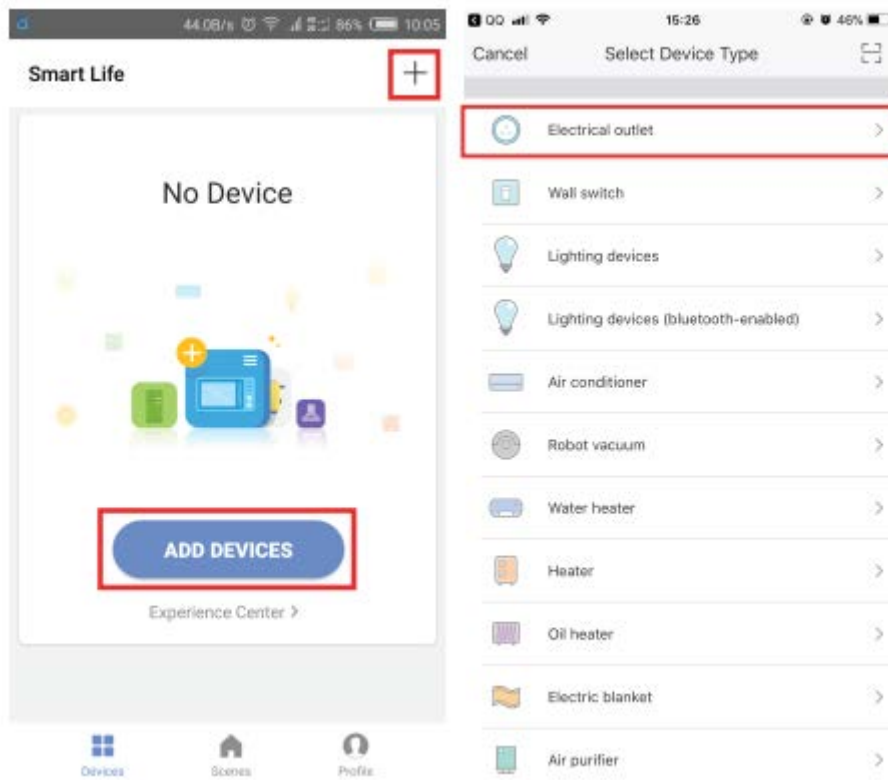


## Δημιουργία λογαριασμού και είσοδος στην εφαρμογή



- Πραγματοποιήστε εγγραφή από την επιλογή Register και στην συνέχεια πραγματοποιήστε είσοδο στον λογαριασμό που δημιουργήσατε από την επιλογή Login.
- Τώρα μπορείτε να προσθέσετε το προϊόν στην εφαρμογή.

## Προσθήκη προϊόντος στην εφαρμογή

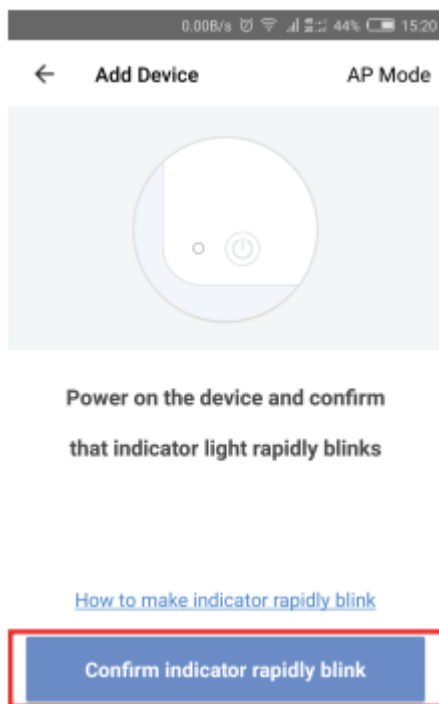


Συνδέστε το προϊόν στην πρίζα και στην συνέχεια από την εφαρμογή πιέστε ADD DEVICES  
-> Electrical Outlet.

## Ρύθμιση δικτύου

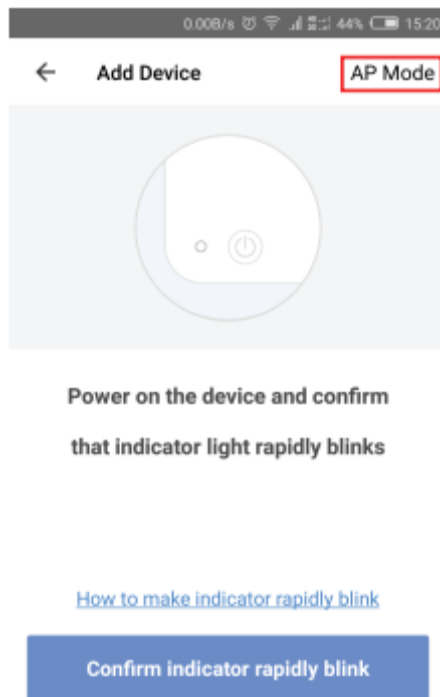
Το προϊόν υποστηρίζει πολλαπλές μεθόδους σύνδεσης στο δικτύου του σπιτιού σας μέσω της εφαρμογής.

### A. Λειτουργία Smart WiFi



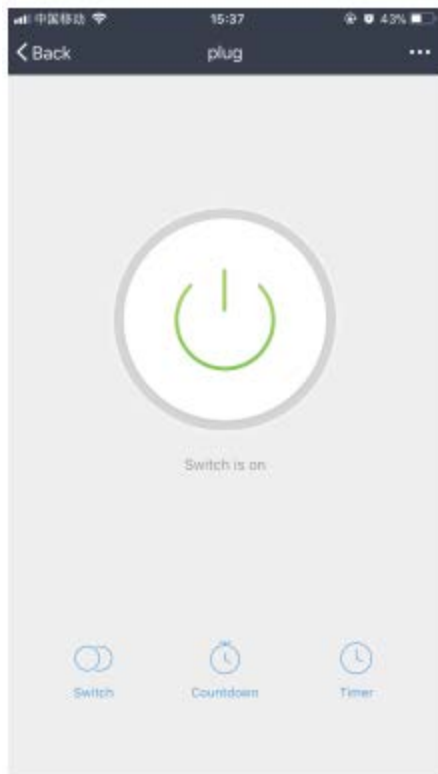
- Πιέστε και κρατήστε το πλήκτρο Reset για 6 δευτερόλεπτα μέχρι να αρχίσει να αναβοσβήνει γρήγορα η φωτεινή ένδειξη. Το προϊόν έχει μεταβεί σε λειτουργία Smart WiFi.
- Πιέστε την ένδειξη Confirm indicator rapidly blink.
- Η εφαρμογή θα πραγματοποιήσει διαμόρφωση του δικτύου στο προϊόν βάσει των προτροπών της εφαρμογής.

## B. Λειτουργία AP

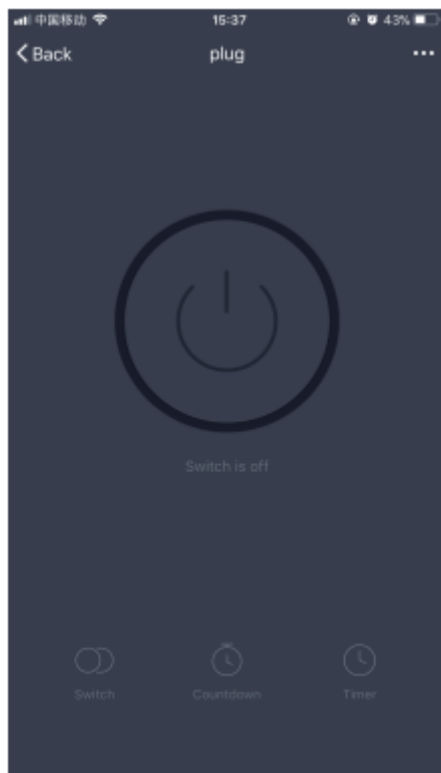


- Πιέστε και κρατήστε το πλήκτρο Reset για 6 δευτερόλεπτα μέχρι να αρχίσει να αναβοσβήνει γρήγορα η φωτεινή ένδειξη. Το προϊόν έχει μεταβεί σε λειτουργία Smart WiFi.
- Πιέστε την ένδειξη AP Mode.
- Η εφαρμογή θα πραγματοποιήσει διαμόρφωση του δικτύου στο προϊόν βάσει των προτροπών της εφαρμογής.

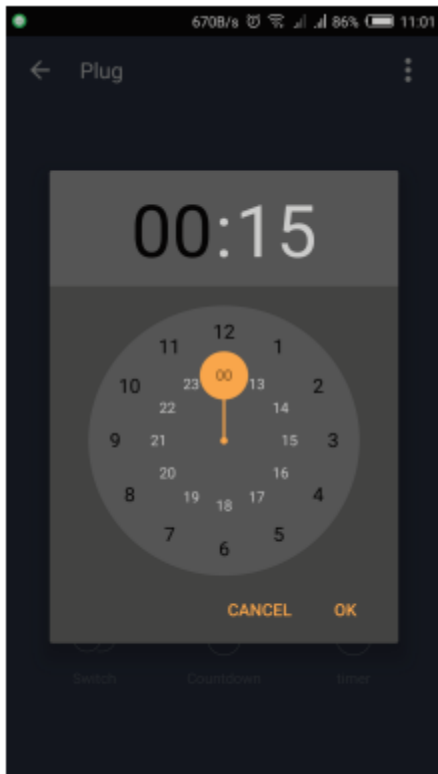
## Βασικές λειτουργίες του προϊόντος μέσω της εφαρμογής



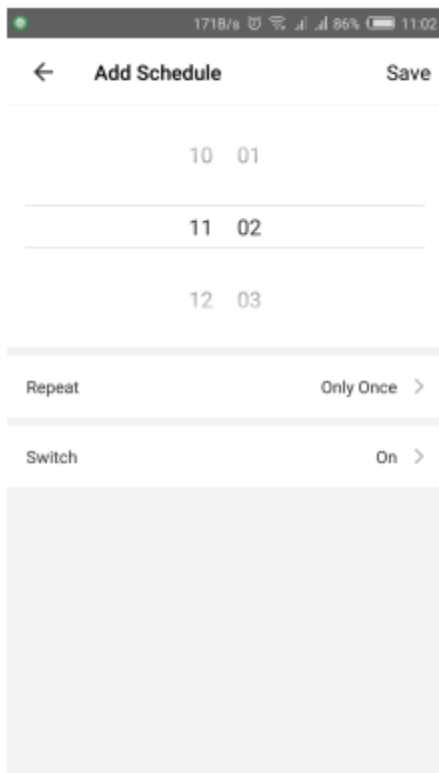
- Η συνδεδεμένη συσκευή λαμβάνει ρεύμα



- Η συνδεδεμένη συσκευή δεν λαμβάνει ρεύμα.



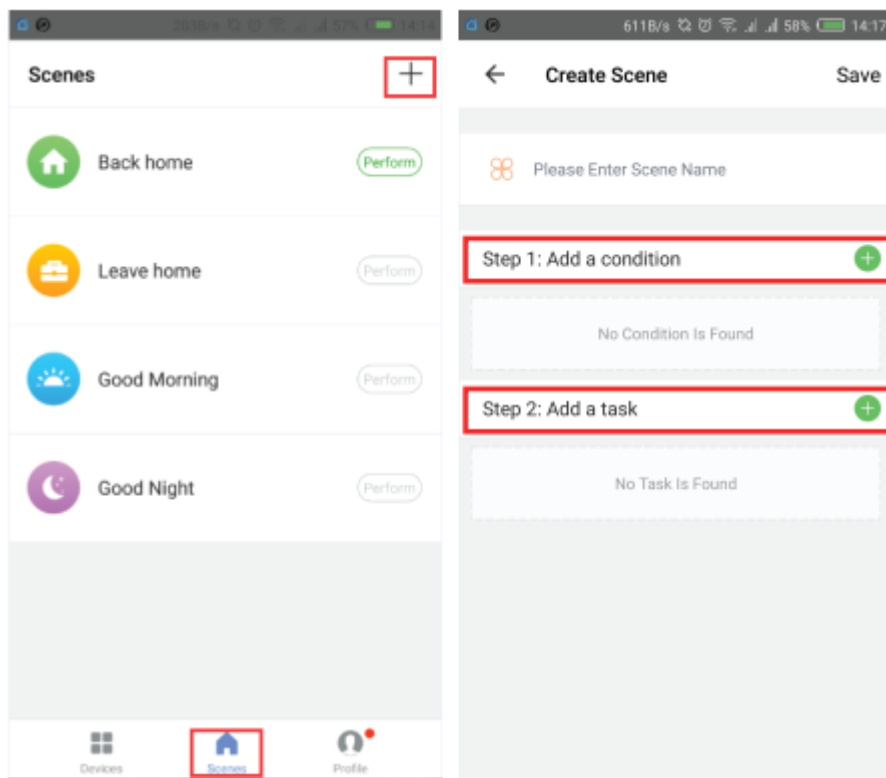
- Χρονοδιακόπτης για την ενεργοποίηση η απενεργοποίηση συνδεδεμένης συσκευής





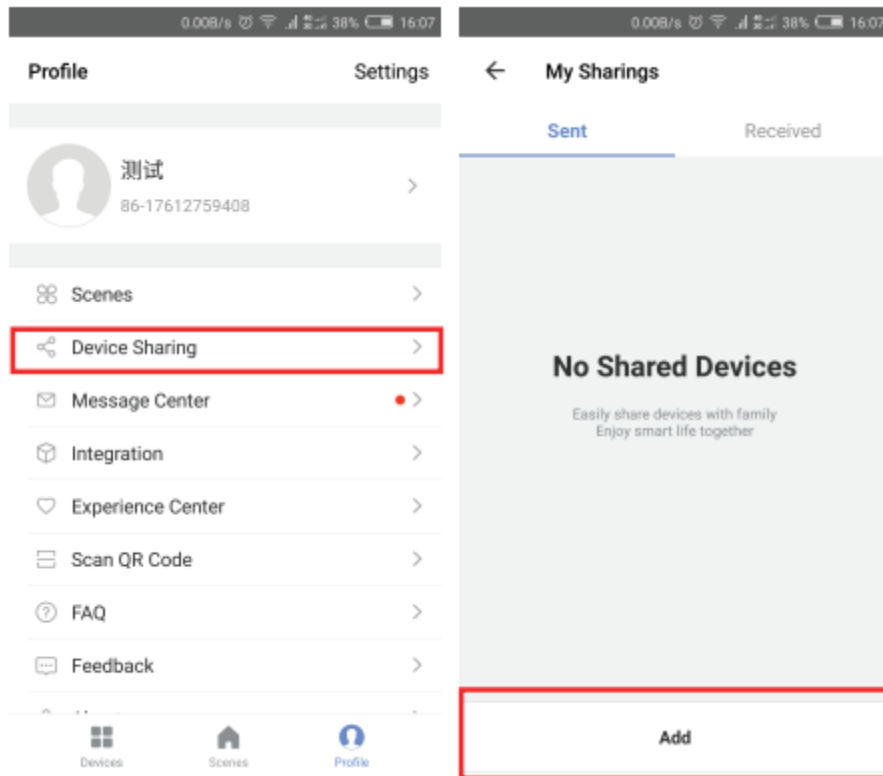
- Προγραμματισμός ενεργοποίησης η απενεργοποίησης της συνδεδεμένης συσκευής.

### Ορισμός σεναρίου λειτουργίας



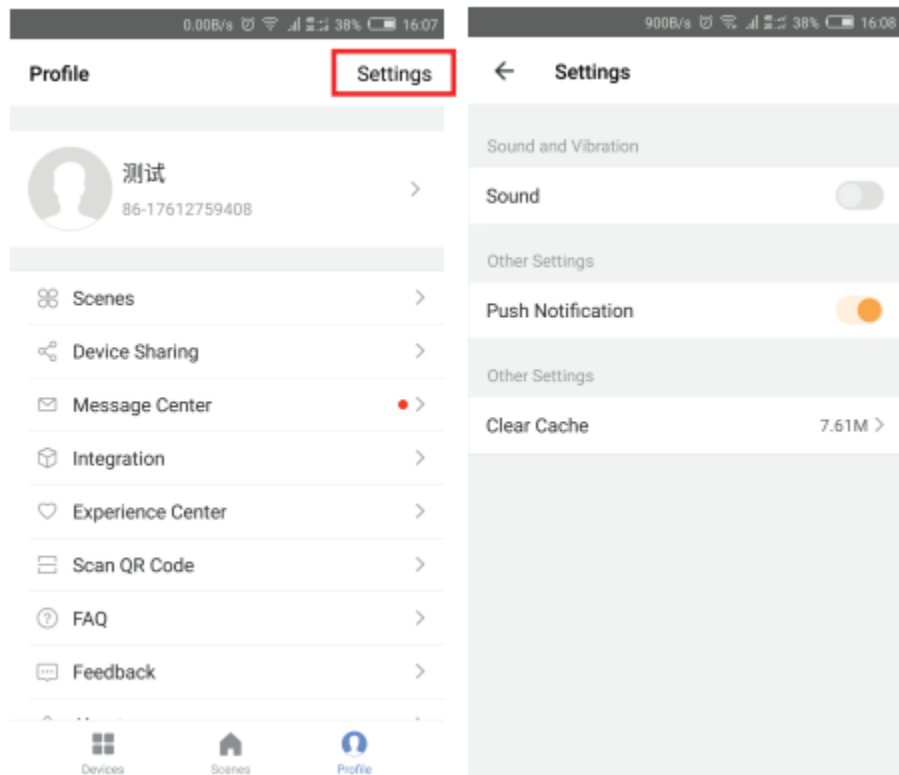
Μέσω ενός ορισμού σεναρίου λειτουργίας μπορείτε να συνδέσετε δυο συσκευές.

## Κοινή χρήση συσκευών



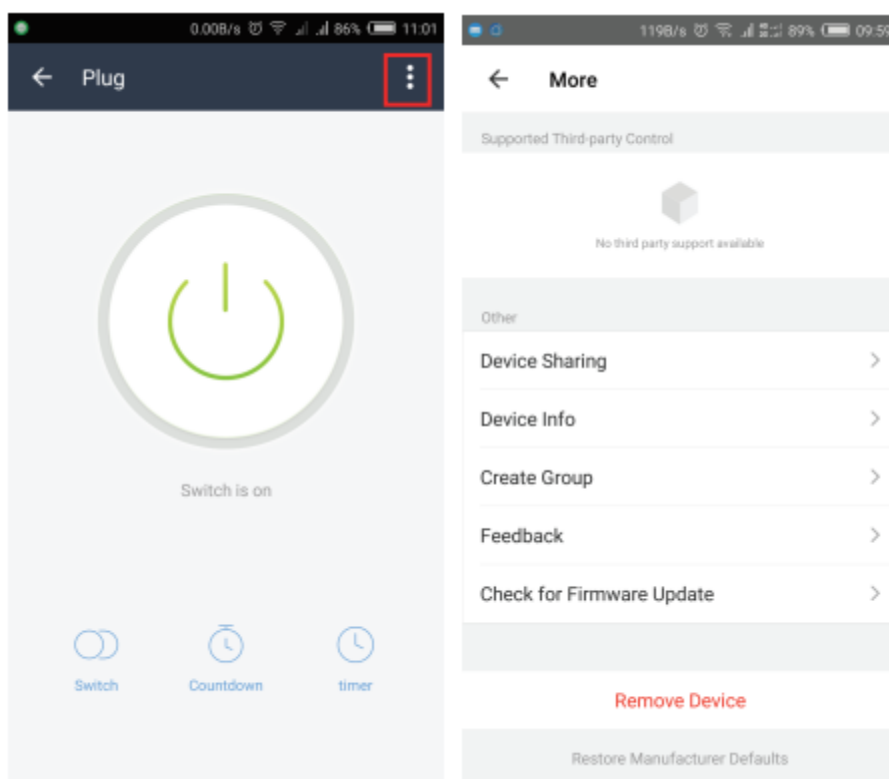
Επιτρέψτε σε τρίτος χρηστές να μπορούν να ελέγχουν το προϊόν μέσω της επιλογής Device Sharing.

## Ειδοποίηση Push



Μπορείτε να ορίσετε την εμφάνιση ειδοποιήσεων της εφαρμογής απευθείας στην φορητή σας συσκευή.

## Αφαίρεση συσκευής από την εφαρμογή



Μπορείτε να αφαιρέσετε το προϊόν από την εφαρμογή μέσω της επιλογής Remove Device.

### Κατάσταση φωτεινής ένδειξης

- Smart WiFi: Η φωτεινή ένδειξη αναβοσβήνει γρήγορα.
- AP Mode: Η φωτεινή ένδειξη αναβοσβήνει αργά.
- Η συνδεδεμένη συσκευή δέχεται ρεύμα: Η φωτεινή ένδειξη ανάβει σταθερά.
- Η συνδεδεμένη συσκευή δεν δέχεται ρεύμα: Η φωτεινή ένδειξη είναι σβηστή.
- Πραγματοποιείται επαναφορά ρυθμίσεων στο προϊόν: Η φωτεινή ένδειξη αναβοσβήνει γρήγορα (με την πρώτη επαναφορά) η αναβοσβήνει αργά (με την δεύτερη επαναφορά).